

**XVIII Международная научно-практическая конференция
по определению стоимости восстановительного ремонта
автотранспортных средств и размера причиненного ущерба
в результате дорожно-транспортного происшествия**

Тема доклада. Система независимой технической экспертизы транспортного средства в Российской Федерации и исследование стоимости запасных частей и материалов

Докладчики. Маклецов Андрей Александрович, Российский Союз Автостраховщиков, Базникин Олег Аркадьевич
ООО «АвтоИнсДат»

© Маклецов А. А., Базникин О.А., 2026



12 марта 2026 года

Статья 3. Закона об ОСАГО:

Основными принципами обязательного страхования являются:

гарантия возмещения вреда, причиненного жизни, здоровью или имуществу потерпевших, в пределах, установленных настоящим Федеральным законом

Статья 12.1 Закона об ОСАГО:

В целях установления обстоятельств причинения вреда транспортному средству, установления повреждений транспортного средства и их причин, технологии, методов и стоимости его восстановительного ремонта проводится **независимая техническая экспертиза**

- **используется Единая методика определения размера расходов на восстановительный ремонт в отношении поврежденного транспортного средства, утвержденная Банком России**
- **правила проведения НТЭ утверждаются Банком России**
- **НТЭ проводится экспертом-техником или экспертной организацией**
- **профессиональная аттестация экспертов-техников**
- **судебная экспертиза, назначаемая в целях определения размера выплаты потерпевшему и стоимости восстановительного ремонта в рамках ОСАГО, проводится в соответствии с Единой методикой**

Ст.12.1 закона об ОСАГО

Профессиональная аттестация экспертов-техников и ее аннулирование осуществляются межведомственной аттестационной комиссией, создаваемой федеральным органом исполнительной власти в области транспорта

Эксперты-техники:

- получают профессиональную аттестацию
- проводят осмотры поврежденных транспортных средств
- составляют экспертные заключения о стоимости ремонта

МЕЖВЕДОМСТВЕННАЯ АТТЕСТАЦИОННАЯ КОМИССИЯ

- Минтранс России
- Минюст России
- Федеральный центр судебной экспертизы
- МВД России
- Российский Союз Автостраховщиков
- общественные организации, независимые эксперты

Требования к экспертам-техникам:

знания, умение, образование (высшее + повышение квалификации/профессиональная переподготовка в области НТЭ)

Аннулирование аттестации в случае нарушений:

- ❖ неверное указание в акте осмотра сведений о характеристиках повреждений, доаварийных повреждений
- ❖ несоответствие сведений, указанных в акте осмотра, и (или) информации, указанной в экспертном заключении, сведениям, содержащимся в документах о ДТП и (или) фотоматериалах
- ❖ нарушения при расчете размера износа подлежащих замене комплектующих изделий





ЕДИНАЯ МЕТОДИКА РАСЧЕТА РАЗМЕРА РАСХОДОВ НА ВОССТАНОВИТЕЛЬНЫЙ РЕМОНТ

Положение Банка России от 4 марта 2021 года № 755-П:

- идентификация ТС и порядок установления наличия и характера повреждений ТС, в отношении которых определяются расходы на восстановительный ремонт
- расчет размера расходов на материалы, запасные части и оплату работ
- расчет размера износа
- расчет стоимости годных остатков
- отражение результатов НТЭ в экспертном заключении
- формирование справочников средней стоимости запасных частей, материалов и нормо-часа работ

Статус: размер страхового возмещения по ОСАГО в части расходов на восстановительный ремонт определяется только в соответствии с Единой методикой

Не предусмотрено:

- исследование обстоятельств ДТП и установления причин повреждений ТС
- определение стоимости транспортного средства до повреждения
- порядок определения величины утраты товарной стоимости в результате повреждения и последующего ремонта транспортного средства

□ содержат:

- ✓ средние стоимости запасных частей
 - базовые цены
 - региональные коэффициенты
- ✓ средние стоимости нормо-часа работ
- ✓ средние цены на материалы
 - цены за единицу товара
 - стоимости комплектов материалов подготовки к окраске и окраски

прайс-листы автодилеров,
торговых организаций, РРЦ (МЦП)
цены на новые оригинальные и
неоригинальные запчасти
(аналоги)

цены запчастей по интернет-
магазинам с учетом доставки
в регионы

стоимости нормо-часов
от страховщиков и от СТО

прайс-листы на ЛКМ от
поставщиков

**84 марки
транспортных
средств**

Цзч = БЦ*РК

**система
окраски!**

- обязательны для применения с 01.12.2014
- актуализация справочников каждые 3 месяца
- публичная проверка проектов справочников
- очередная актуализация: с 19.03.2026
- адаптированы в ПО для расчета стоимости ремонта
- использование справочников по индивидуальным запросам на сайте РСА

* регион = субъект Российской Федерации

БАЗОВЫЕ ЦЕНЫ НА ЗАПАСНЫЕ ЧАСТИ И РЕГИОНАЛЬНЫЕ КОЭФФИЦИЕНТЫ

базовые цены в Москве и Московской области

базовые регионы:

- ✓ Москва и Московская область (установлено Единой методикой)
- ✓ Приморский край (решение PCA)

цены в интернет-магазинах с доставкой из Москвы (МО) в субъект Российской Федерации

PK1

цена детали в регионе

базовые цены детали в Приморском крае

реальные рыночные цены на запчасти с учетом каналов поставки на Дальнем Востоке

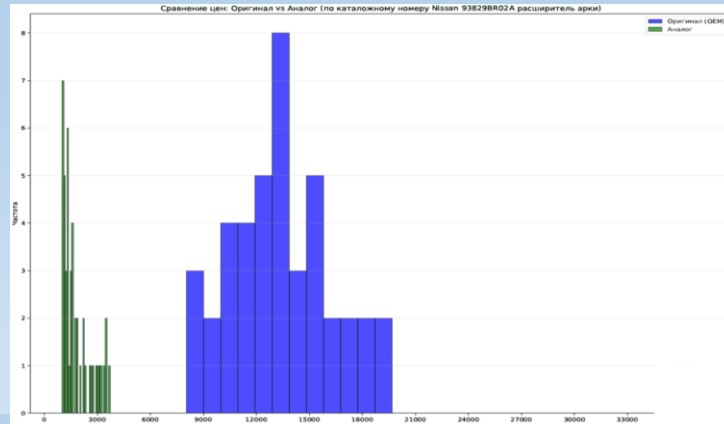
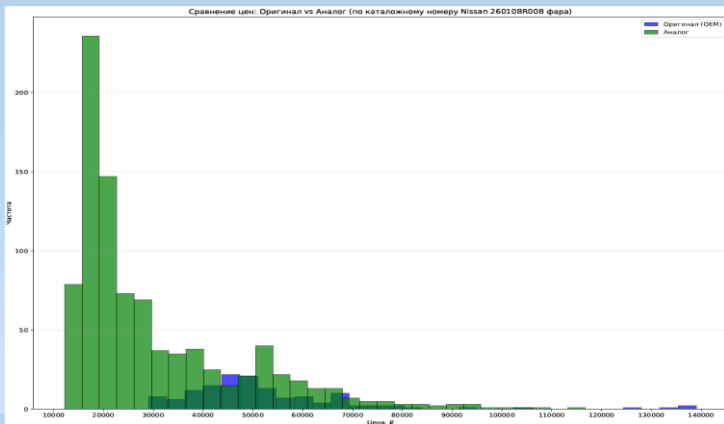
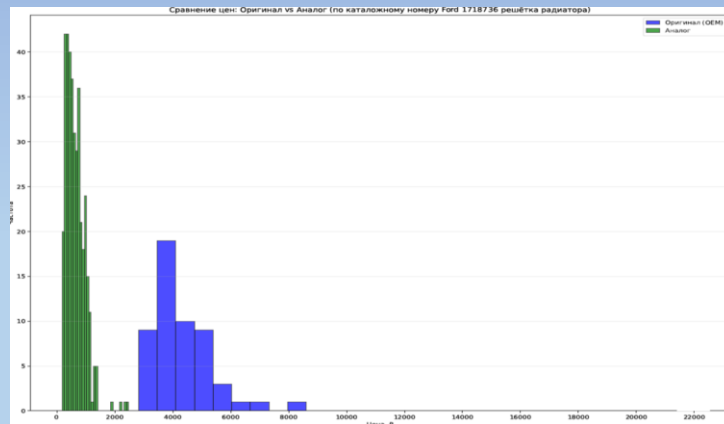
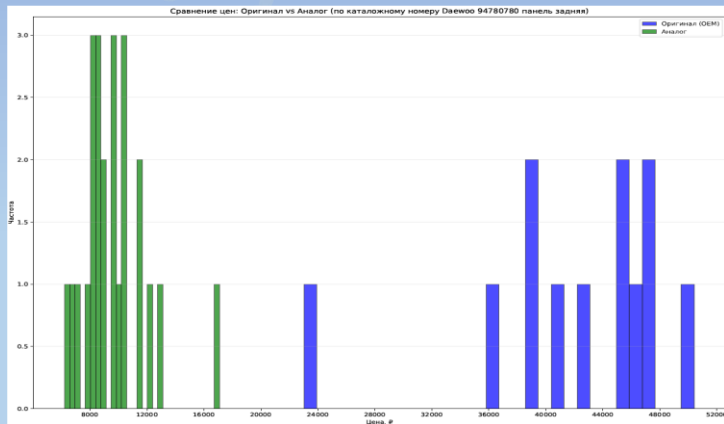
Марка ТС	Изменение базовых цен
BMW	14,3%
Honda	-14,5%
Lexus	-9,0%
Mazda	-20,0%
Mercedes.Benz	27,8%
Mitsubishi	-3,9%
Subaru	-25,4%
Suzuki	-23,6%
Toyota	-15,8%

PK2

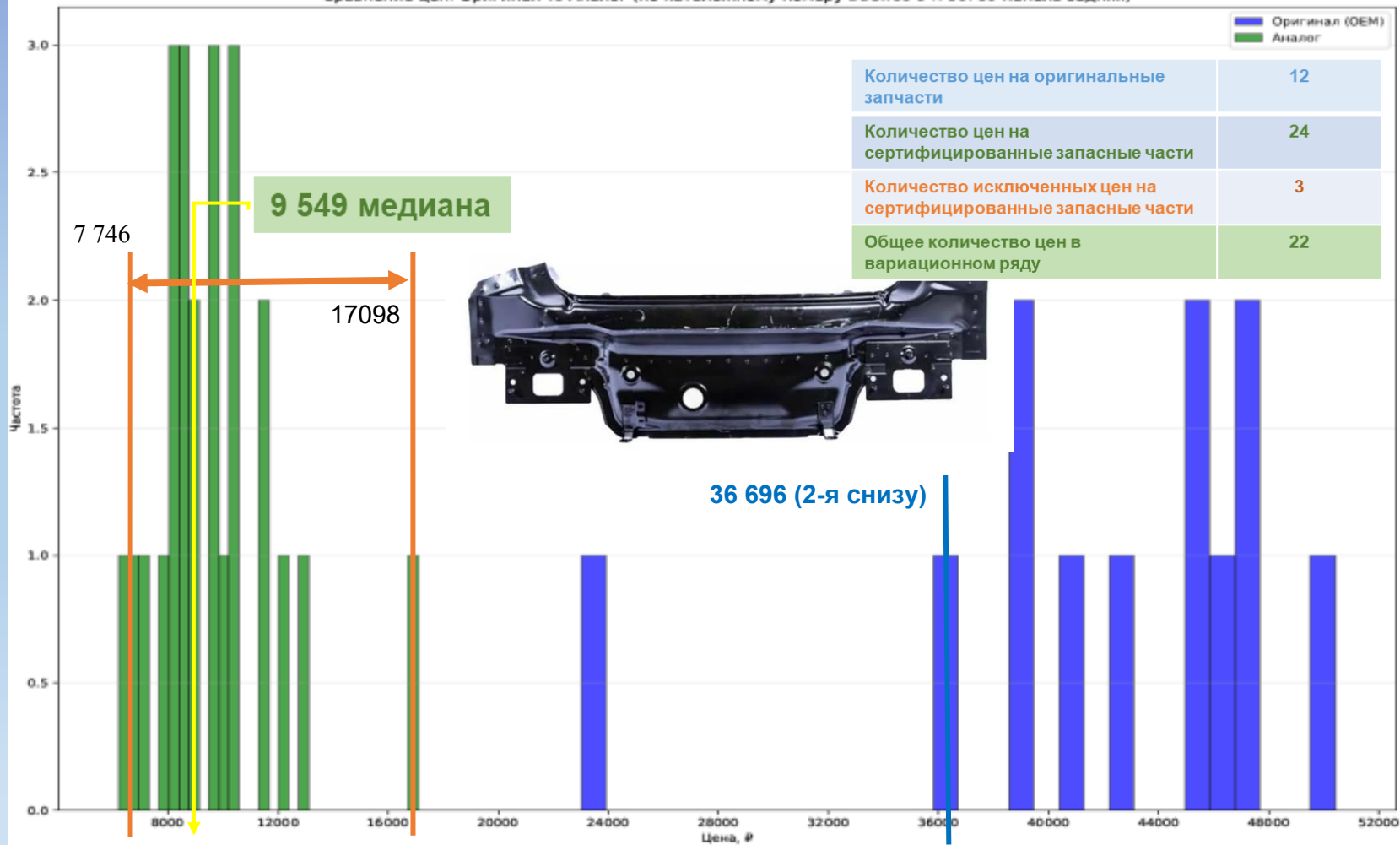
цены в интернет-магазинах с доставкой из Приморского края в субъект Российской Федерации

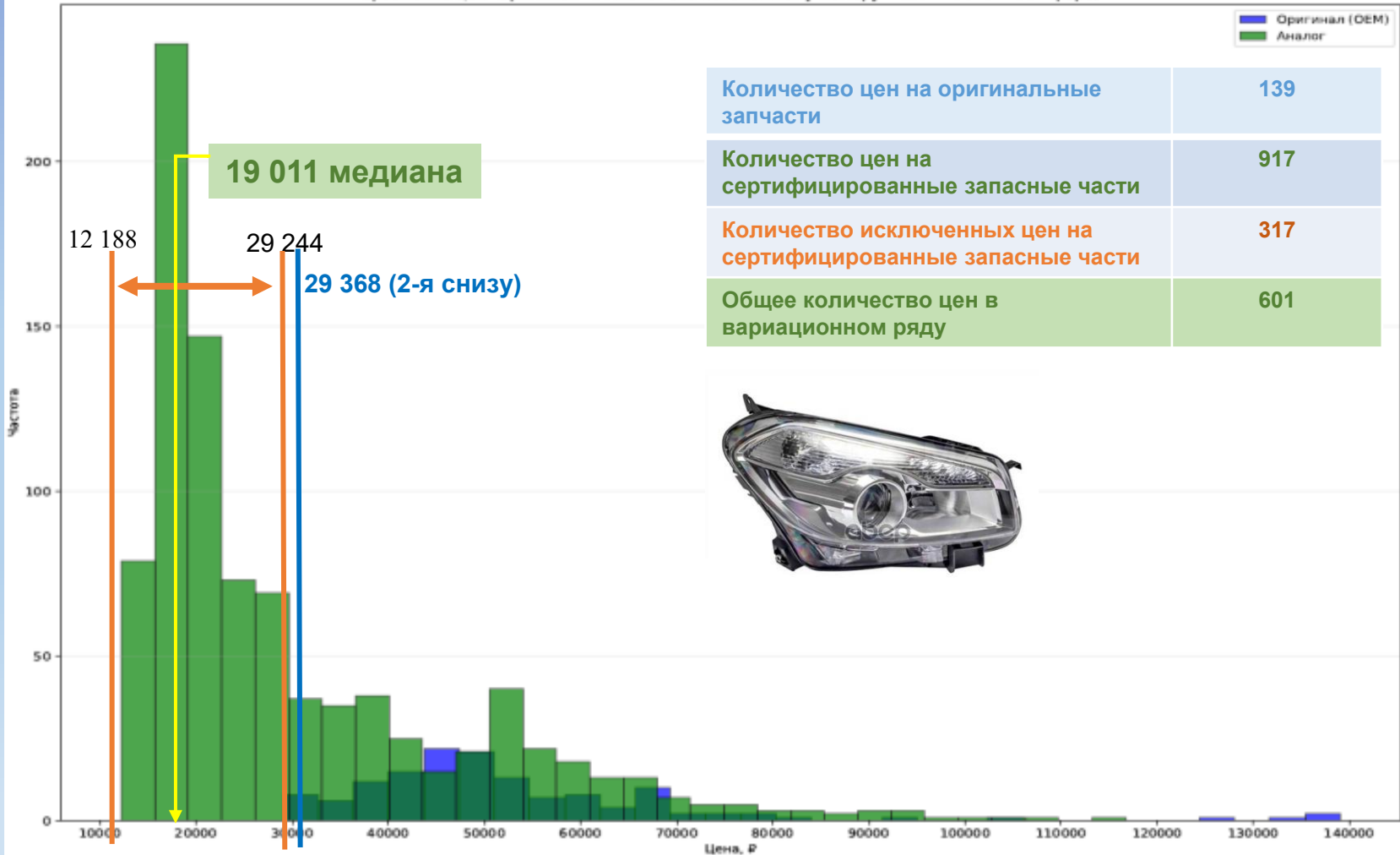


ОПРЕДЕЛЕНИЕ БАЗОВЫХ ЦЕН ИСХОДА ИЗ ЦЕН НА «ОРИГИНАЛЬНЫЕ» И «НЕОРИГИНАЛЬНЫЕ» ЗАПАСНЫЕ ЧАСТИ

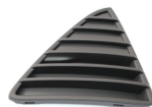
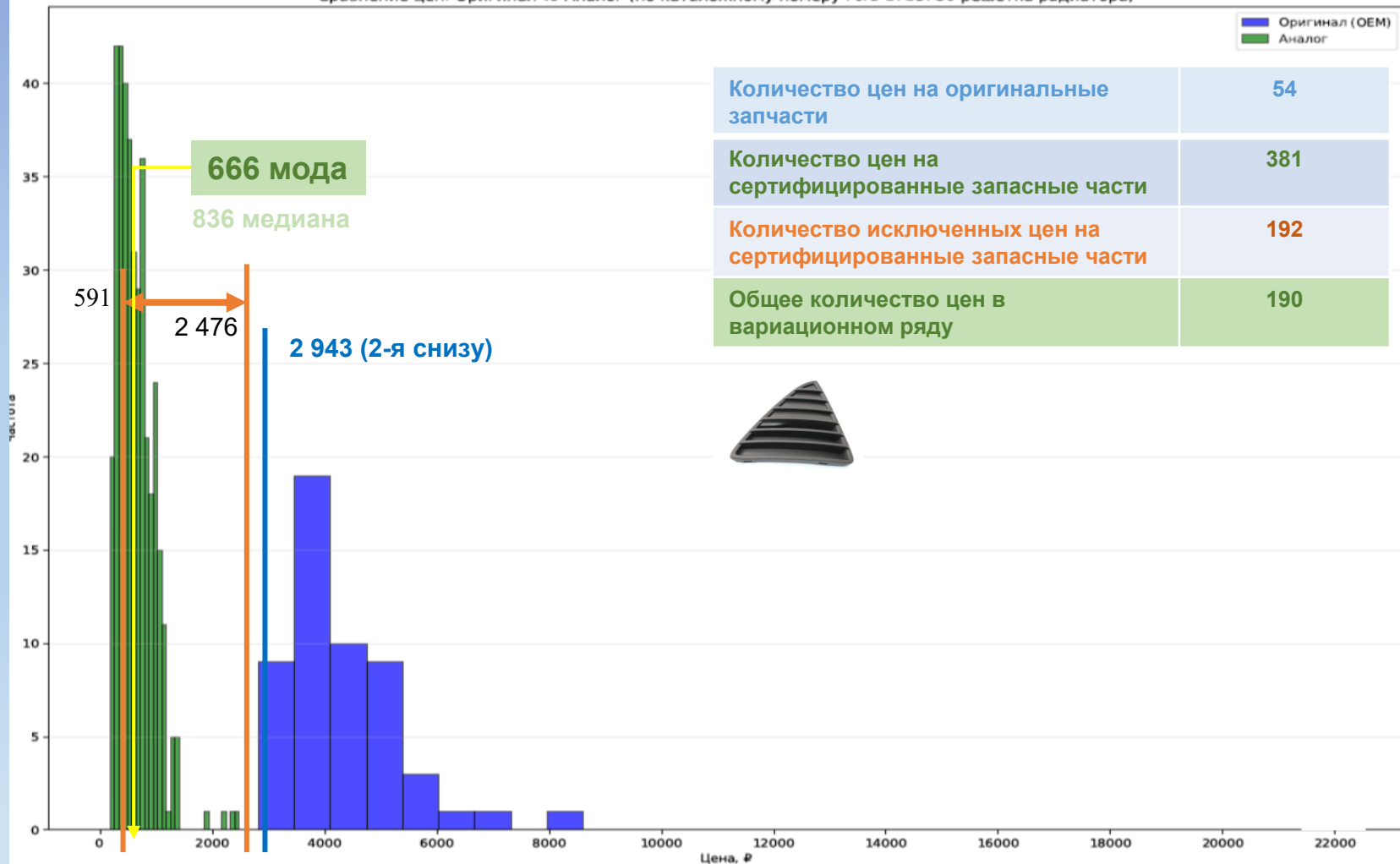


Сравнение цен: Оригинал vs Аналог (по каталожному номеру Daewoo 94780780 панель задняя)

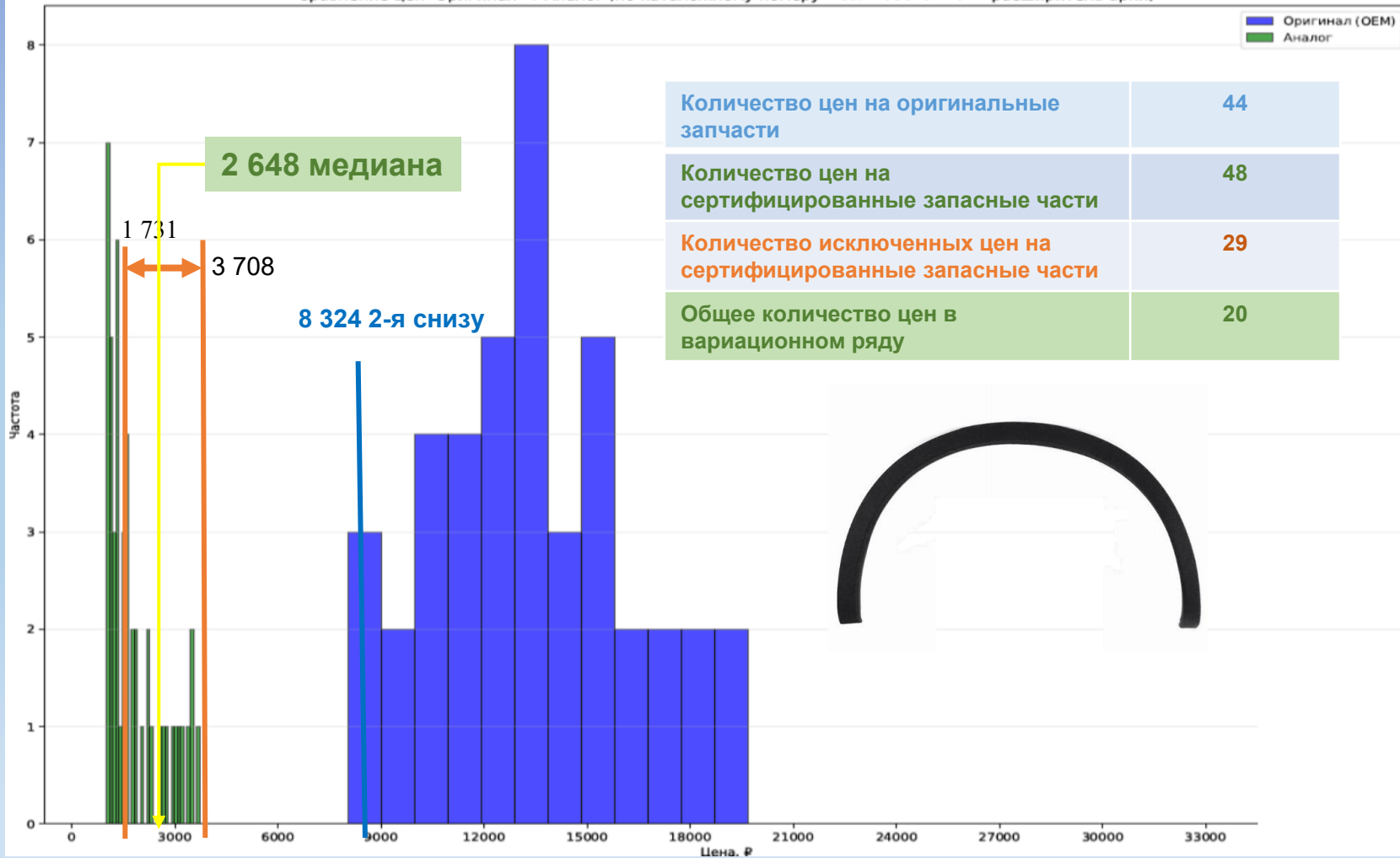




Сравнение цен: Оригинал vs Аналог (по каталожному номеру Ford 1718736 решётка радиатора)



Сравнение цен: Оригинал vs Аналог (по каталожному номеру Nissan 93829BR02A расширитель арки)





СПРАВОЧНИКИ СРЕДНЕЙ СТОИМОСТИ: запасные части и нормо-часы

- использование справочников по индивидуальным запросам на сайте PCA

Дата, на которую необходимы сведения

* 24.07.2025

Субъект РФ

* Ярославская область

Марка транспортного средства

* Toyota

Номер запасной части

* 5381206240 + Не более 3х запчастей

ОТПРАВИТЬ ЗАПРОС **ОЧИСТИТЬ**

СРЕДНЯЯ СТОИМОСТЬ ЗАПАСНЫХ ЧАСТЕЙ МАРКИ ТРАНСПОРТНОГО СРЕДСТВА «ТОУОТА» ПО СУБЪЕКТУ РФ «ЯРОСЛАВСКАЯ ОБЛАСТЬ» НА ДАТУ 24.07.2025

НОМЕР ЗАПАСНОЙ ЧАСТИ	НАИМЕНОВАНИЕ ЗАПАСНОЙ ЧАСТИ	СРЕДНЯЯ СТОИМОСТЬ ЗАПАСНОЙ ЧАСТИ, РУБ.	БАЗОВЫЙ РЕГИОН	БАЗОВАЯ СТОИМОСТЬ ЗАПАСНОЙ ЧАСТИ, РУБ.	РЕГИОНАЛЬНЫЙ КОЭФФИЦИЕНТ
5381206240	самгу 12- крыло лев без отв под повторитель	9617.44 *	Москва и Московская область	8334.00	1.154

*Средняя стоимость данной запасной части сформирована с учетом цены на взаимозаменяемую («сертифицированную») запасную часть

ПОКАЗАТЬ СВЕДЕНИЯ О СЕРТИФИЦИРОВАННОЙ ЗАПАСНОЙ ЧАСТИ

СОХРАНИТЬ ЗАПРОС

Дата, на которую необходимы сведения

* 26.12.2025

Субъект РФ

* Республика Коми

Марка транспортного средства

* VAIC

Тип транспортного средства

* легковые/мотоциклы

ОТПРАВИТЬ ЗАПРОС **ОЧИСТИТЬ**

СРЕДНЯЯ СТОИМОСТЬ НОРМО-ЧАСА РАБОТ

ПАРАМЕТР	ЗНАЧЕНИЕ
Дата, на которую запрошены сведения	26.12.2025
Субъект РФ	Республика Коми
Марка транспортного средства	VAIC
Тип транспортного средства	легковые/мотоциклы
Средняя стоимость нормо-часа работ, руб.	1425.00

СРЕДНЯЯ СТОИМОСТЬ ЗАПАСНЫХ ЧАСТЕЙ МАРКИ ТРАНСПОРТНОГО СРЕДСТВА «ТОУОТА» ПО СУБЪЕКТУ РФ «ЯРОСЛАВСКАЯ ОБЛАСТЬ» НА ДАТУ 24.07.2025

НОМЕР ЗАПАСНОЙ ЧАСТИ	НАИМЕНОВАНИЕ ЗАПАСНОЙ ЧАСТИ	СРЕДНЯЯ СТОИМОСТЬ ЗАПАСНОЙ ЧАСТИ, РУБ.
5381206240	самгу 12- крыло лев без отв под повторитель	9617.44

НАИМЕНОВАНИЕ ПРОИЗВОДИТЕЛЯ
ВЗАИМОЗАМЕАЯЕМОЙ ЗАПАСНОЙ
ЧАСТИ

НОМЕР ВЗАИМОЗАМЕАЯЕМОЙ ЗАПАСНОЙ
ЧАСТИ, ПРИСВОЕННЫЙ
ПРОИЗВОДИТЕЛЕМ

YINSHENG

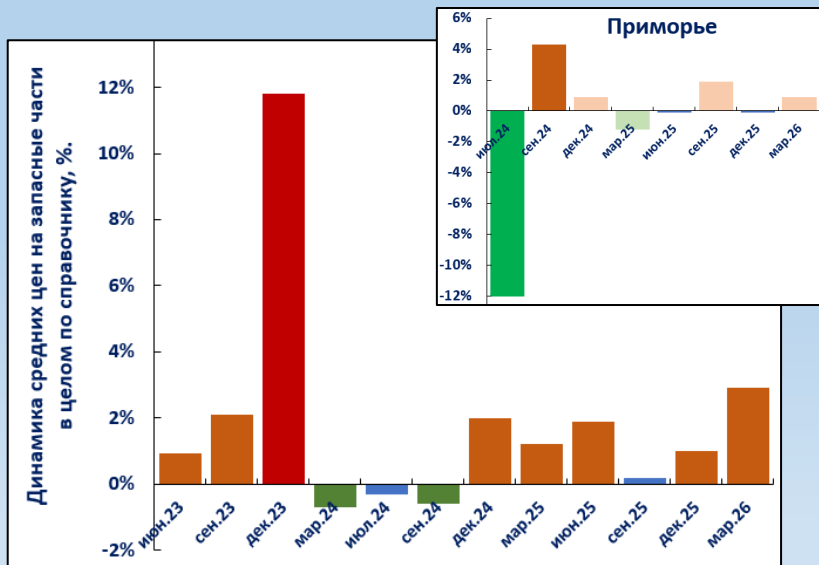
TY4002AL

*Средняя стоимость данной запасной части сформирована с учетом цены на взаимозаменяемую («сертифицированную») запасную часть

СОХРАНИТЬ ЗАПРОС

динамика уровня цен на запасные части с учетом частотности использования

мар.2025	июн.2025	сен.2025	дек.2025	мар.2026
1,2%	1,9%	0,2%	1,0%	2,9%



Дата версии справочника	19.03.25	19.06.25	19.09.25	19.12.25	19.03.26
Количество позиций в справочнике	27,0	27,1	27,4	27,7	27,3
Доля позиций по цене «неоригинала»					
В целом	4,8%	5,6%	5,6%	5,5%	5,5%
По всем «частотным» запчастям	24,0%	24,4%	23,7%	23,7%	22,4%
По наиболее «частотным запчастям»	37,1%	37,5%	36,9%	36,9%	37,9%

НОВАЯ СИСТЕМА РАСЧЕТА РАЗМЕРА РАСХОДОВ НА МАТЕРИАЛЫ ДЛЯ ПОДГОТОВКИ К ОКРАСКЕ И ОКРАСКИ ДЕТАЛЕЙ

Большая часть расчетов стоимости ЛКМ при урегулировании по ОСАГО производится **с использованием системы AZT:**

- ✓ методология расчетов в рамках AZT непрозрачна
- ✓ стоимость в расчетах увязана с курсом иностранной валюты, **в том числе при расчетах по ЛКМ российского производства**
- ✓ фиксируются резкие скачки в ценообразовании на ЛКМ относительно их рыночной стоимости
- ✓ **риск непрогнозируемого ухода с рынка**



необходимость импортозамещения

- Разработана **собственная система** расчета размера расходов на материалы для окраски
- средние расходы на материалы для окраски внесены в состав **Справочника средней стоимости материалов**
- ❖ **Задача: Внедрить Систему в ПАК, используемые для расчета стоимости восстановительного ремонта**

п. 3.7.1 Единой методики:

Расчет размера расходов на материалы для окраски должен производиться с применением систем, содержащихся в программных автоматизированных комплексах, применяемых для расчета

Риск: споры по стоимости ремонта, вызванные использованием в расчетах системы AZT или системы PCA



отказ от использования AZT в расчетах по ОСАГО

- единая унифицированная методология. Интеграция нового справочника ЛКМ во все используемые на рынке программные решения
- упрощение расчета, создание прозрачного механизма проверки без применения специального ПО
- универсальность системы расчета ЛКМ, позволяющей производить расчет для любых марок и моделей ТС
- прогнозируемое изменение стоимости ЛКМ при актуализации Справочника
- снижение рисков отключения AZT, зависимости от технической документации автопроизводителей и наличия информации в зарубежных программных решениях

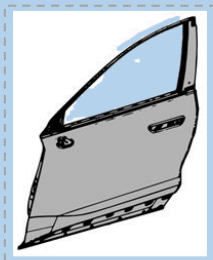
- **Структура Справочника:**

- **1. База данных стоимости комплектов материалов**
- **2. Классификатор ТС**
- **3. Таблица поправочных коэффициентов для классов ТС**

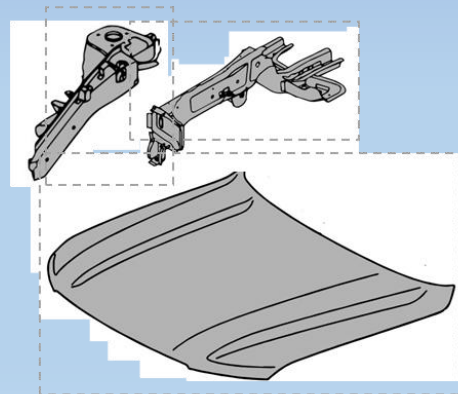
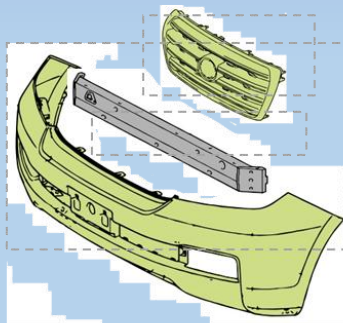
БАМПЕР задний;Солид;Окраска поверхности (пластик);3106.07	
БАМПЕР задний;Металлик;Окраска поверхности (пластик);3200.93	
БАМПЕР задний;Перламутр (2-х слойное покрытие);Окраска поверх	TOYOTA;Alllex ;;B
БАМПЕР задний;Перламутр (3-х слойное покрытие);Окраска поверх	TOYOTA;Allion;;C
БАМПЕР задний;Ксираллик;Окраска поверхности (пластик);3713.1	TOYOTA;Alphard;MPV D
БАМПЕР задний;Солид;Ремонтная окраска (пластик);3488.73	TOYOTA;Altezza;;C
БАМПЕР задний;Металлик;Ремонтная окраска (пластик);3631.02	TOYOTA;Aqua;;B
БАМПЕР задний;Перламутр (2-х слойное покрытие);Ремонтная окр	TOYOTA;Aristo ;;D
БАМПЕР задний;Перламутр (3-х слойное покрытие);Ремонтная окр	TOYOTA;Auris;;C
БАМПЕР задний;Ксираллик;Ремонтная окраска (пластик);4399.36	TOYOTA;Avanza;;MPV B
БАМПЕР задний;Солид;Окраска новой пластиковой детали;3820.2	TOYOTA;Avensis;;D
БАМПЕР задний;Металлик;Окраска новой пластиковой детали;405	TOYOTA;Avensis Verso;;MPV D
	TOYOTA;Aygo X;;SUV A
	TOYOTA;Belta;;C
	TOYOTA;Caldina;;C

НОВАЯ СИСТЕМА РАСЧЕТА РАЗМЕРА РАСХОДОВ НА МАТЕРИАЛЫ ДЛЯ ПОДГОТОВКИ К ОКРАСКЕ И ОКРАСКИ ДЕТАЛЕЙ

Система основана на принципе расчета стоимости ЛКМ для окраски детали, выбранной за базовую, и применения поправочных коэффициентов для расчета стоимости ЛКМ для всех других элементов конструкции ТС



Базовая деталь
“Дверь передняя”



Средняя стоимость ЛКМ в Справочник ЛКМ, рассчитана как:

$$C = \text{СБД} \times \text{КД}, \text{ где:}$$

C - стоимость в Справочнике ЛКМ

СБД - стоимость ЛКМ для окраски базовой детали

КД - коэффициент соотношения площади детали к базовой

Стоимость ЛКМ для окраски базовой детали

**Стоимость
ЛКМ**
для окраски базовой
детали

=

**Стоимость краски
(готовой смеси)**

+

**Стоимость комплекта
расходных материалов**



Рассчитывается для следующих типов ЛКП:

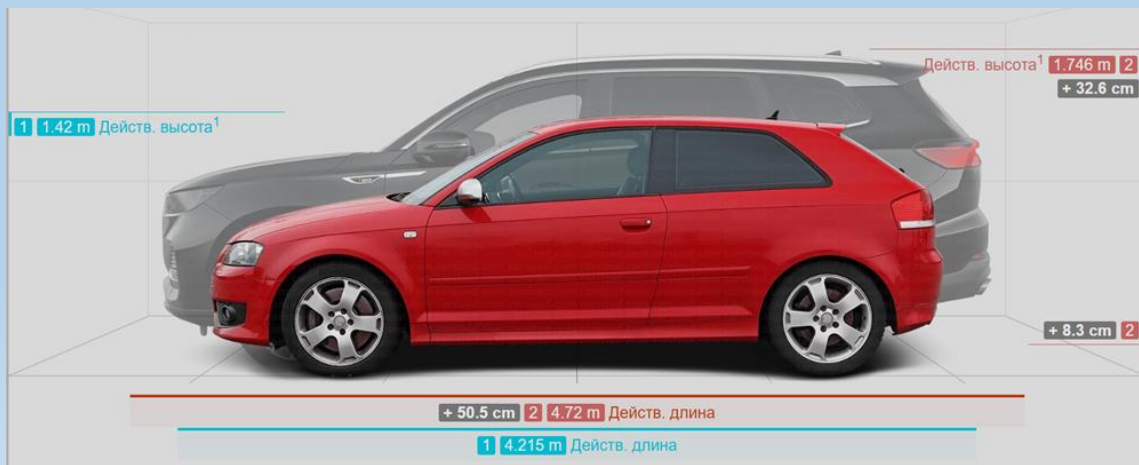
- Солид
- Металлик
- Перламутр (2-х слойное покрытие)
- Перламутр (3-х слойное покрытие)
- Ксираллик



Рассчитывается для следующих способов окраски:

- Окраска поверхности (металл)
- Окраска поверхности (пластик)
- Ремонтная окраска (металл)
- Ремонтная окраска (пластик)
- Окраска новой металлической съемной детали
- Окраска новой металлической несъемной детали
- Окраска новой пластиковой детали
- Ремонтная окраска (металл, внутренняя деталь)
- Окраска новой металлической несъемной детали (внутренней)

Классификатор ТС позволяет скорректировать стоимость ЛКМ для рассчитанной по Справочнику ЛКМ детали в зависимости от габаритных размеров ТС



A	Легковые автомобили с кузовом седан, хетчбек, универсал, купе
B	
C	
D	
E	
F	Кроссоверы и внедорожники
SUV A	
SUV B	
SUV C	
SUV D	
SUV E	Минивэны
MPV A	
MPV B	
MPV C	
MPV D	
MPV E	



СПРАВОЧНИКИ СРЕДНЕЙ СТОИМОСТИ: средняя стоимость материалов

СРЕДНЯЯ СТОИМОСТЬ МАТЕРИАЛОВ ПО ПРОИЗВОДИТЕЛЯМ

СРЕДНЯЯ СТОИМОСТЬ КОМПЛЕКТОВ МАТЕРИАЛОВ ДЛЯ ОКРАСКИ ДЕТАЛЕЙ

НОВЫЙ ЗАПРОС

СОХРАНЁННЫЙ ЗАПРОС

Для запроса сведений о средней стоимости материалов необходимо ввести значения следующих обязательных параметров:

Дата, на которую необходимы сведения

* 04.03.2026

Наименование производителя материалов

* CARDEA

Наименование материала

* Эмаль + Не более 3х наименований материалов

ОТПРАВИТЬ ЗАПРОС

ОЧИСТИТЬ

СРЕДНЯЯ СТОИМОСТЬ МАТЕРИАЛА ПРОИЗВОДИТЕЛЯ «CARDEA» НА ДАТУ 04.03.2026

НАИМЕНОВАНИЕ МАТЕРИАЛА	ЕДИНИЦА ИЗМЕРЕНИЯ МАТЕРИАЛА	СРЕДНЯЯ СТОИМОСТЬ ЕДИНИЦ МАТЕРИАЛА, РУБ.
RV400Z111L1, Эмаль, 010 STABILIZER - 0,9 L, 2 бан. в кор.	шт	2290.71
RV400Z222L35, Эмаль, 020 ALUMINUM CONTROLLER - 3,5 L, 2 бан. в кор.	шт	6493.92
RV400Z333L1, Эмаль, 030 FLIP-FLOP CONTROLLER - 0,9 L, 2 бан. в кор.	шт	2290.71
RS400A4110L1, Эмаль, 110 OLIVE - 0,9 L, 2 бан. в кор.	шт	2461.83

СРЕДНЯЯ СТОИМОСТЬ МАТЕРИАЛОВ ПО ПРОИЗВОДИТЕЛЯМ

СРЕДНЯЯ СТОИМОСТЬ КОМПЛЕКТОВ МАТЕРИАЛОВ ДЛЯ ОКРАСКИ ДЕТАЛЕЙ

НОВЫЙ ЗАПРОС

СОХРАНЁННЫЙ ЗАПРОС

Для запроса сведений о средней стоимости комплектов материалов для окраски деталей необходимо ввести значения следующих обязательных параметров:

Дата, на которую необходимы сведения

* 03.03.2026

Марка, модель транспортного средства

* RENAULT Duster

Наименование детали

* КАПОТ

Способ окраски

* Окраска новой металлической съемн...

Тип лакокрасочного покрытия

* Металлик

ОТПРАВИТЬ ЗАПРОС

ОЧИСТИТЬ

СРЕДНЯЯ СТОИМОСТЬ КОМПЛЕКТОВ МАТЕРИАЛОВ ДЛЯ ОКРАСКИ ДЕТАЛЕЙ НА ДАТУ 03.03.2026

МАРКА, МОДЕЛЬ ТРАНСПОРТНОГО СРЕДСТВА	НАИМЕНОВАНИЕ ДЕТАЛИ	СПОСОБ ОКРАСКИ	ТИП ЛАКОКРАСОЧНОГО ПОКРЫТИЯ	СРЕДНЯЯ СТОИМОСТЬ КОМПЛЕКТА МАТЕРИАЛОВ ДЛЯ ОКРАСКИ, РУБ
RENAULT Duster	КАПОТ	Окраска новой металлической съемной детали	Металлик	6202.06



СПАСИБО ЗА ВНИМАНИЕ!